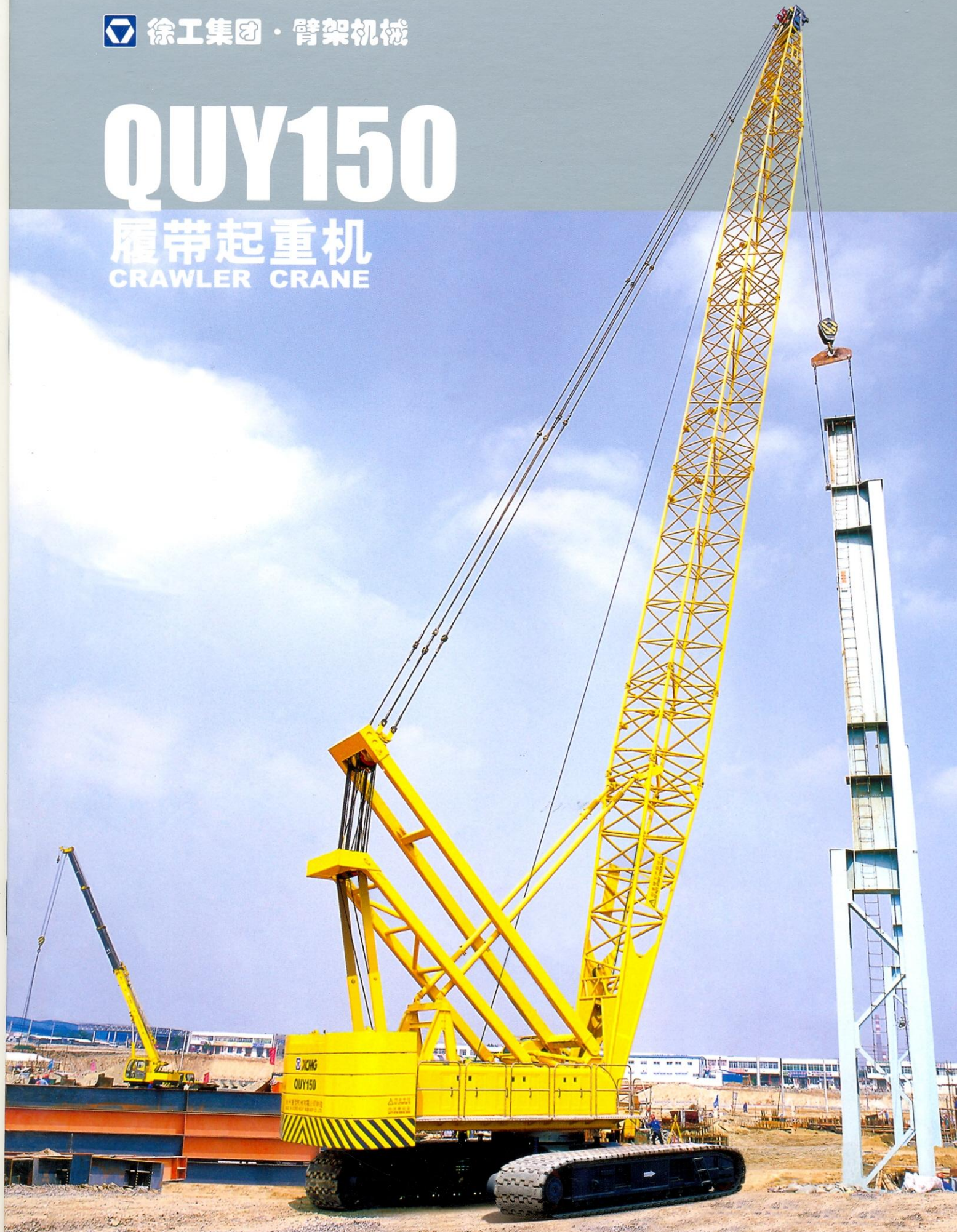


 徐工集团 · 臂架机械

QUY150

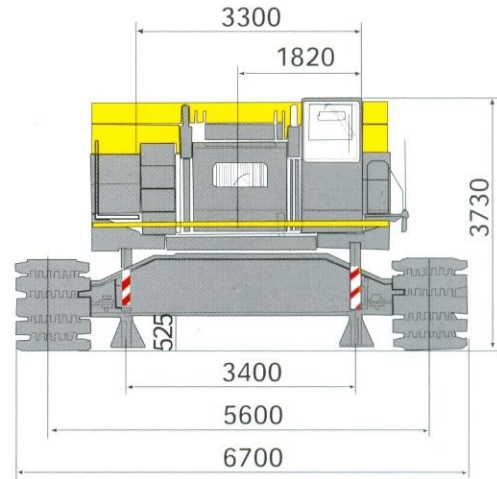
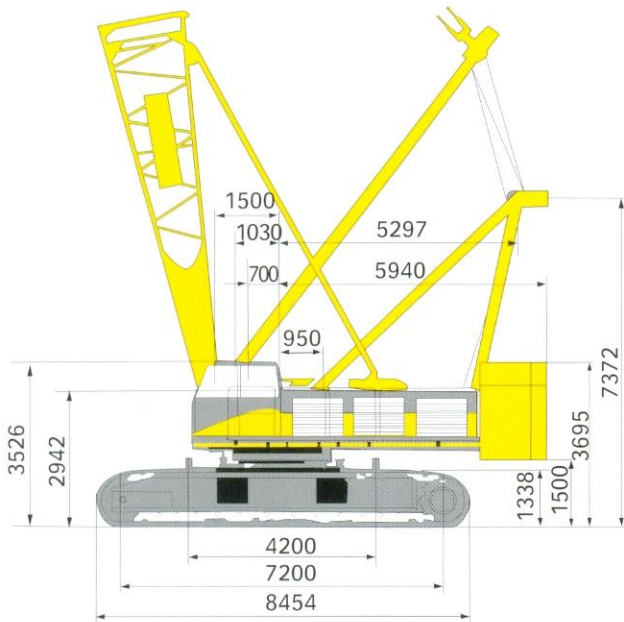
履带起重机
CRAWLER CRANE



 徐州重型机械有限公司

CRAWLER CRANE

整机外形尺寸 Outline dimensions



主要技术参数表 Main technical parameters

项 目 Item		单 位 Unit	数 值 Data
最大起重量 Max.lifting capacity	主臂 Boom	t	150
	副臂 Jib	t	15
最大起重力矩	Max. load moment	kN.m	8240
主臂长度	Boom length	m	19 ~ 82
主臂变幅角度	Boom elevating angle	°	-3 ~ 82
副臂长度	Jib length	m	12 ~ 30
副臂安装角度	Jib offset angle	°	10、30
起升机构最大单绳速度（空载、第五层）	Winch single line hoisting speed (with no load, at 5th layer)	m/min	120
主臂变幅机构最大单绳速度（空载、第五层）	Boom max. single line elevating speed (at 5th layer)	m/min	30
最大回转速度	Max. swing speed	r/min	1.5
最大行走速度	Max. travel speed	km/h	1.0
爬坡度	Grade-ability		30%
平均接地比压	Mean ground pressure	MPa	0.093
发动机功率	Engine output	kW	220
整机质量(19米臂)	Total mass (with main hook block, 19m boom)	t	150
运输状态单件(主机)最大质量	Max. weight of single part in transport state	t	46.0
运输状态单件(主机)最大尺寸（长×宽×高）	Max.dimension of single part (main machine) in transport state (L×W×H)	m	11.5×3.30×3.30

QUY150 | 履带起重机

臂架长度、倍率、吊钩及对应臂架的最大起重量 Boom length, parts of line, hook block and Max. Lifting capacity

150吨吊钩对应工况 150t hook block

臂架长 (m)	Boom length	19	22	25	28
倍 率	parts of line	16	14	12	11
起重量 (t)	Lifting Capacity	150	130	117	106

100吨吊钩对应工况 100t hook block

臂架长 (m)	Boom length	31	34	37	40	43
倍 率	parts of line	10	9	8	7	7
起重量 (t)	Lifting Capacity	96	86.8	84	72	69.4

65吨吊钩对应工况 65t hook block

臂架长 (m)	Boom length	46	49	52	55	58	61	64	67
倍 率	parts of line	6	6	5	5	5	4	4	4
起重量 (t)	Lifting Capacity	61	59	48	47.6	42.2	38.6	38	35

30吨吊钩对应工况 30t hook block

臂架长 (m)	Boom length	70	73	76	79	82
倍 率	parts of line	3	3	3	2	2
起重量 (t)	Lifting Capacity	30	26.9	25	21.5	20.1

副臂工况采用30吨吊钩，对应臂长最大起重量大于10吨时，采用2倍率；不大于10吨时，采用单倍率。

30t hook block is used in jib working condition, when the max. lifting capacity of a certain boom length is more than 10t, double parts of line is used; when not more than 10t, single parts of line is used.